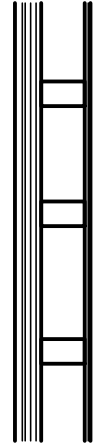


2 3 4 5

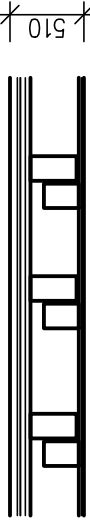
CHELNÁ DLAŽBA 50mm
MALTOVÉ LOŽE 20mm
SUŠ 38/74mm
FOŠNOVÝ ZÁKLOP PŘEKLADANÝ 2x34mm
STROPNÍ TRÁM 170x300mm
PRKENNÉ PODBITÍ 25mm
OMÍTKA 15mm



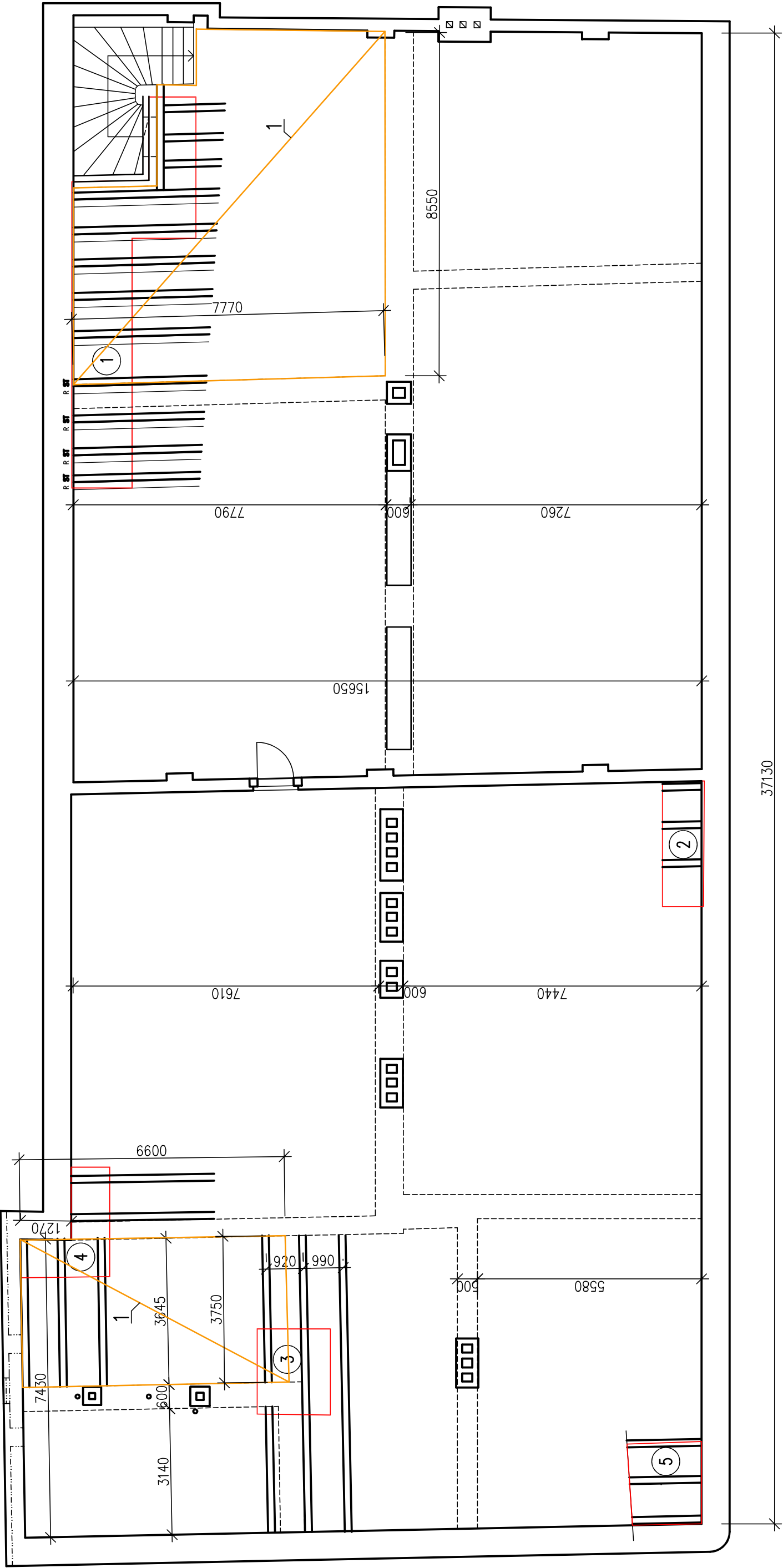
520

1

CHELNÁ DLAŽBA 50mm
MALTOVÉ LOŽE 20mm
SUŠ 38/74mm
FOŠNOVÝ ZÁKLOP PŘEKLADANÝ 2x34mm
STROPNÍ TRÁM 170x320mm
RÁKOSNÍK 170x240mm
PRKENNÉ PODBITÍ 20mm
OMÍTKA 15mm



34mm



POZNÁMKY:

- ROZEBRÁNÍ STROPNÍCH KONSTRUKCÍ NAD PROSTORY SCHODIŠŤ JE SOUČÁSTÍ PROJEKTU PŮDNI VESTAVBY
 - ZAKRESLENÍ STROPNÍ KONSTRUKCE JE DLE PROVEDENÝCH SOND DO PODLAHY
 - ROZEBRÁNÍ PODLAHY PŮDY VČETNĚ FOŠNOVÉHO ZÁKLOPU JE SOUČÁSTÍ PROJEKTU PŮDNI VESTAVBY
 - NAD CELÝM 3. NP DEMONTOVAT PRKENNÉ PODBITÍ S OMÍTKOU NA RÁKOSU
 - VEŠKERÉ STROPNÍ TRÁMY A RÁKOSNÍKY VYŘEZAT K LIKVIDACI
 - TRÁM 170x300mm – 3,7m – 7ks
 - 170x300mm – 6,2m – 9ks
 - 170x300mm – 7,9m – 23ks
 - 170x300mm – 8,0m – 17ks
 - 170x300mm – 8,2m – 12ks
 - 170x300mm – 8,4m – 14ks
 - 170x240mm – 7,9m – 23ks
 - 170x240mm – 8,4m – 14ks
 - 170x240mm – 8,4m – 14ks
 - OTVORY VE ZDIVU PO VÁJMUTÝCH TRÁMECH ZAZDÍT OP NA MC5
 - 250x350x300mm – 164ks
 - 250x300x300mm – 74ks

Výškový systém místní

PROJEKTANT	VYPRACOVAL	KONTROLOVAL				
INVESTOR: Město Chrudim, Resselova náměstí 77, 537 16 Chrudim			FORMÁT	3 A4		
IČO: 00270211			DATUM	11.2022		
MÍSTO STAVBY: ZŠ Husova 9, Chrudim			ÚČEL	DPS		
ZŠ HUSOVA – REKONSTRUKCE VNITŘNÍCH INSTALACÍ A SANACE VLHKOSTI UČEBEN A ŠATEN			MĚŘÍTKO	1:100		
			Č. ZAKÁZKY	1431/09/2022		
			ZMĚNA			
D.1 Dokumentace stavebního objektu			ČÍSLO KOPIE			
D.1.1 Architektonicko–stavební řešení						
STÁVAJÍCÍ POLAHOVÁ KONSTRUKCE PŮDY			ČÁST DOK.	D.1.1		
			ČÍSLO VÝKRESU	105		